

بحيث تكون لكل من الرموز السابقة رسمة خاصة بالاو تكاد مثلا دائرة ونقطة أو رسمة شجرة... الخ
يمكن تطبيق ما سبق باستخدام الأمر
Points → Points Management → Description Key Management
نختار الأمر DEFAULT

حيث :

Coda رمز الوصف الذي في الأكسل ويكون أختصار
Format الرمز الذي سيكتبه اللاند بجوار النقطة
Point Layer الطبقة التي ستكتب فيها النقطة
Symbol Block Name أسم الرسمة كبلك
Symbol Layer الطبقة التي سيرسم فيها البلك

ثم نضغط على المساحة الفارغة بالماوس الأيمن ونختار الأمر
Creat Description

الرمز D

Format الرمز DOOR

Point Layer الطبقة DOOR

Symbol Block Name نختار dmh

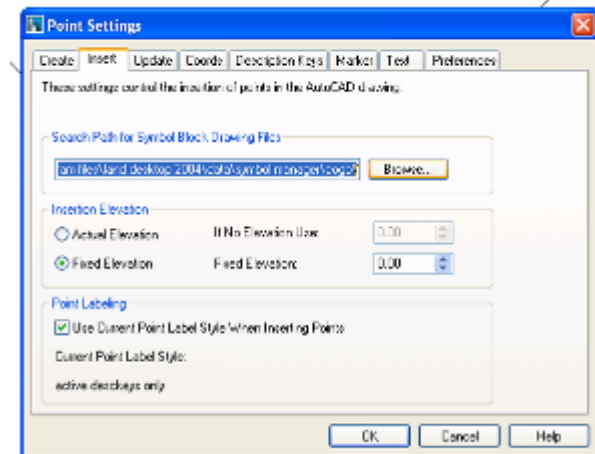
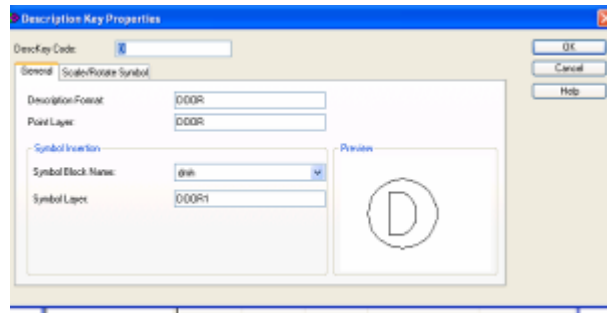
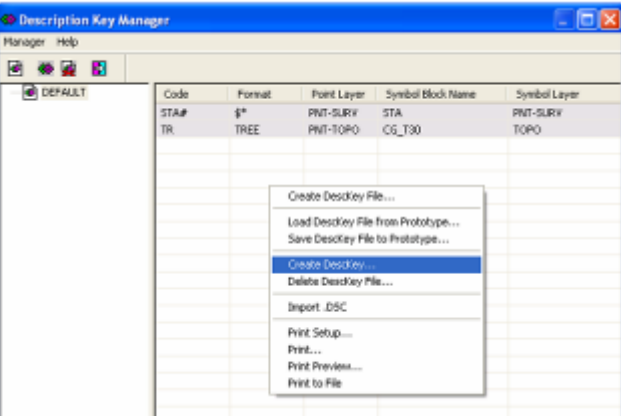
Symbol Layer الطبقة DOOR1 ثم OK ثم CLOSE

لتطبيق ما سبق من الأمر :

Points → Create Point → Manual

ونختار أي نقطة في الشاشة ونكتب الوصف D ثم Enter ثم Enter

الان عندما نستورد النقاط من الأكسل من الأمر Impote Point سيرسم كل الرموز المعرفة لدينا .



Points Point setting

نختار القائمة Insert داخل المسار الذي من الأمر Browse .
يمكن تجهيز ملف متكامل بالرموز وتغيير المسار السابق
وهذا أفضل من رسم الرمز وحفظه في نفس مسار البرنامج .

- إذا كان أمر التحديث لقاعدة البيانات حسب الرسم :
Points → Check Points → Modify Project

ونختار اضافة النقاط الغير مسجلة إلى قاعدة البيانات
Add Unregistered Points to Project database ثم OK

- إذا كان العكس النقاط تظهر في قاعدة البيانات ولكن
لاستطيع إدراجها للرسم نحدث الرسم بناء على قاعدة
البيانات من الأمر :

Points → Check Point → Modify Drawing

م/ فواز احمد محمد
العنسي

تلفون : 73627831

م/ جلال محمد ناصر العنسي
تلفون : 73258064